

WAVE UNDERGROUND TANK

Installation Guide

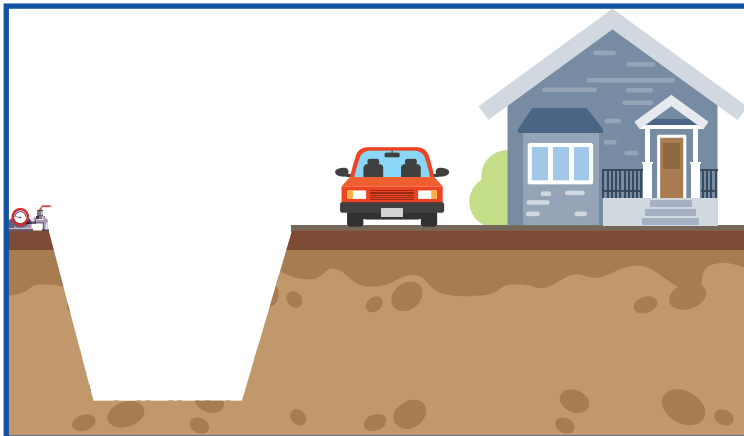
คู่มือการติดตั้งถังเก็บน้ำใต้ดิน รุ่น **WUT** underground tank



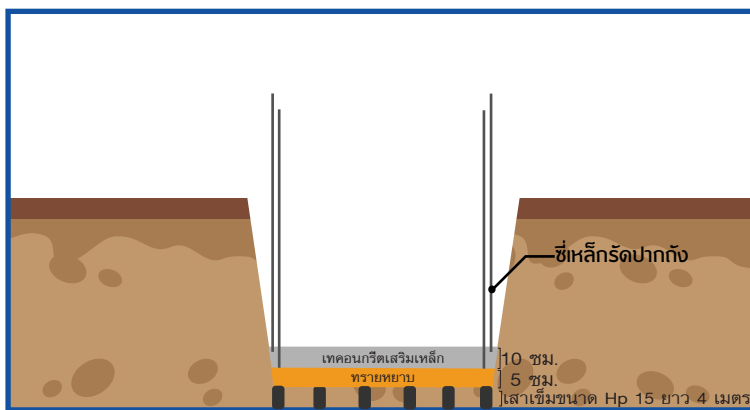
คู่มือการติดตั้งถังเก็บน้ำใต้ดิน underground tank

WUT

1.สำรวจพื้นที่ให้เหมาะกับการติดตั้ง



1.1 ถังเก็บน้ำใต้ดิน WAVE ควรติดตั้งใกล้เมนท่อประปาภายในบ้านอยู่ในบริเวณที่เปิดได้และสามารถดูแลได้สะดวกไม่ควรอยู่ในพื้นที่จราจรหรือลานจอดรถ

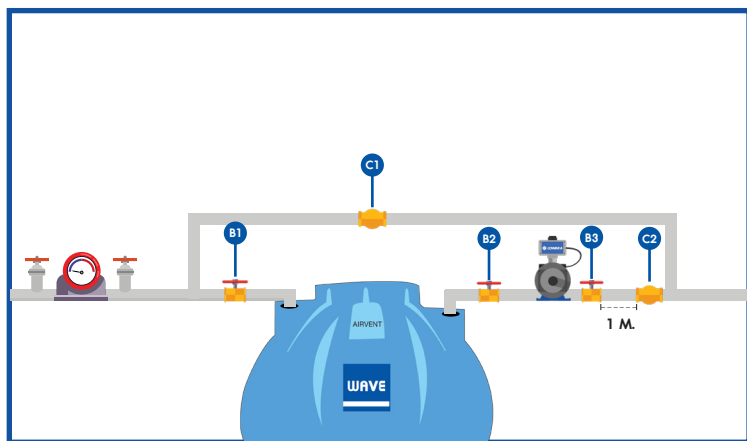


1.2 ขุดหลุมตามแบบมาตรฐานของแต่ละรุ่นควรลงเสาเข็มขนาด Hp 15 ยาว 4 เมตรก่อนและรองกันหลุมด้วยทรายหยาบประมาณ 5 เซนติเมตร จากนั้นเทพื้นคอนกรีตเสริมเหล็กหนา 10 เซนติเมตรและยื่นเหล็กขึ้นมาถึง 4 มุมเพื่อไว้ผูกยึดกับปากถังเก็บน้ำเพราะถ้าหากขณะนั้นถังเก็บน้ำของเรา น้ำน้อยหรือน้ำแห้งจะทำให้ น้ำใต้ดินดันถังให้ถอยขึ้นดังนั้นจึงต้องมีเหล็กยื่นมารัดตัวถังเก็บน้ำเอาไว้

ความลึก = ความสูงถัง + ความหนาของการเทคอนกรีตหรือแผ่นคอนกรีตเสริมเหล็ก + ความหนาทรายหยาบรองกันหลุม

2.การติดตั้งและระบบท่อ

2.1 การติดตั้งควรติดตั้งแบบระบบ By Pass เพื่อป้องกันเหตุการณ์ฉุกเฉินในกรณีที่ไฟดับหรือปั้มน้ำไม่ทำงาน



ตำแหน่งที่ควรติดตั้ง เซ็ควาล์ว และ บอลวาล์ว

บอลวาล์วควรติดตั้ง 3 จุด

- B1 เพื่อควบคุมการเปิด-ปิดของน้ำที่ไหลเข้าถังเก็บน้ำใต้ดิน
- B2 เพื่อควบคุมการเปิด-ปิดของน้ำที่ไหลเข้าปั้มน้ำ
- B3 เพื่อตรวจสอบการทำงานที่ผิดปกติของปั้มน้ำหรือจุดรั่วซึมของท่อประปาในบ้าน

เซ็ควาล์วควรติดตั้ง 2 จุด

- C1 เพื่อควบคุมน้ำให้ไหลไปในทิศทางเดียวเพื่อป้องกันแรงดันจากปั้มน้ำไม่ให้อ้อนกลับสู่ภายนอก
- C2 เพื่อควบคุมน้ำให้ไหลไปในทิศทางเดียวเพื่อป้องกันการตกลับของแรงดันน้ำ ที่จะมากระทบปั้มนครนหยุดใช้น้ำกะทันหันหรือที่เรียกว่า Water Hammer

3. การขนย้าย

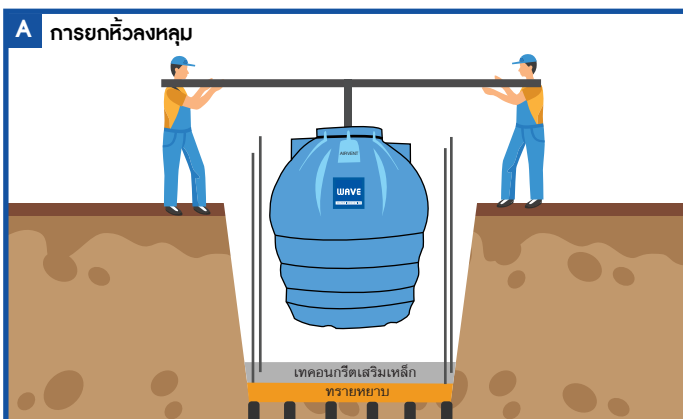


A) ยกด้วยคนใช้คน 2-3 คนประคองถึงที่ปากถัง 1 คน ก็นั่ง 1-2 คน

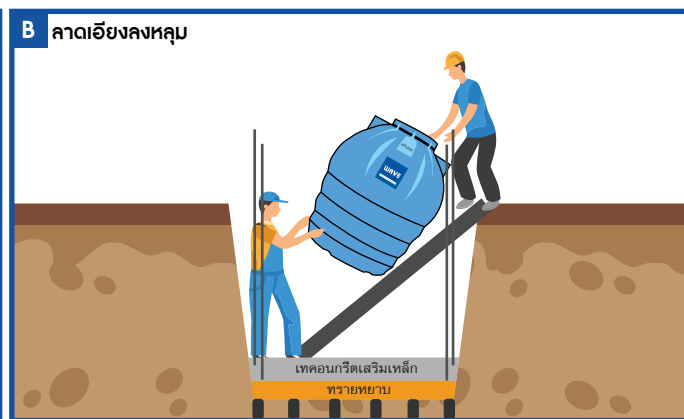


B) กลิ้งบนพื้นเรียบระวางอย่าให้กระแทก

4. การลงหลุม

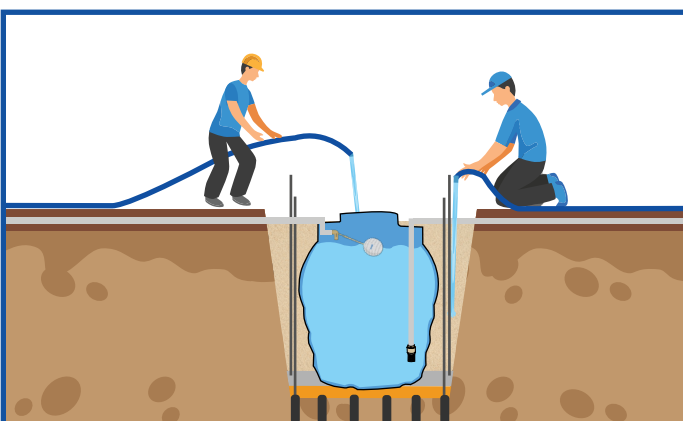


A) การยกหัวลงหลุม ใช้วัสดุแข็งแรงไม่มีคม ที่มีความยาวมากกว่าปากถัง ขัดขัดตรงบริเวณบ่าถังแล้วยกลงหลุม

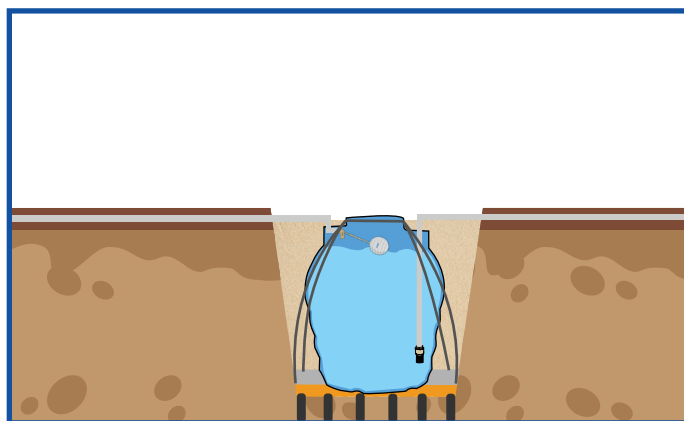


B) ลาดเอียงลงหลุม ใช้วัสดุที่พื้นเรียบและแข็งแรงและสามารถรับน้ำหนักถังได้ดีลาดเอียงลงหลุม

5. การติดตั้ง

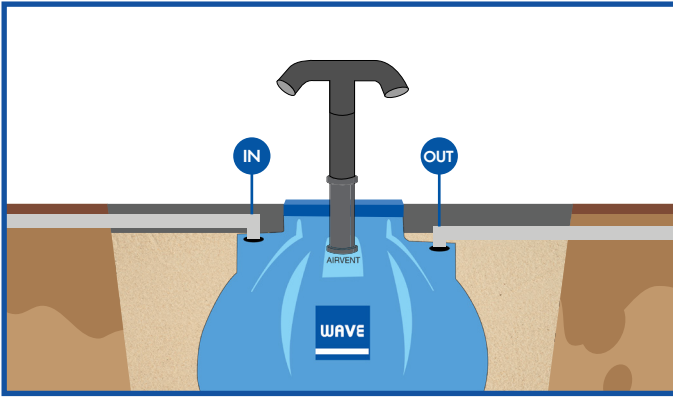


5.1 กลบทรายหยาบและรดน้ำให้ชุ่มบริเวณรอบถัง ครั้งละประมาณ 50 ซม.และในขณะเดียวกันเติมน้ำใส่ภายในถังบำบัดเพื่อทำให้เกิดความสมดุลน้ำ



5.2 จากนั้นนำเหล็กซึ่งทั้ง 4 มุมผูกมัดไว้กับปากถังเพื่อป้องกันในกรณีที่ดินยกขึ้นหรือน้ำแห้งจะทำให้ถังน้ำใต้ดินดันถึงให้ถังลอยขึ้นดังนั้น จึงต้องมีเหล็กขึ้นมารัดตัวถังเก็บน้ำใต้ดินเอาไว้

6. การเทคอนกรีตรัดปากถัง



6.1 กรณีติดตั้งปากถังระดับดิน

เทแผ่นคอนกรีตเสริมเหล็กเพื่อเป็นการรัดปากถังโดยฝังวงแหวนรองรับฝาถังไว้กับพื้นคอนกรีตเสริมเหล็กทั้งนี้จะต้องต่อท่อระบายอากาศขึ้นเหนือแนวแผ่นพื้นก่อนเทคอนกรีตรัดปากถัง หลังจากเทคอนกรีตแข็งตัวแล้ว ให้ต่อท่อระบายอากาศขึ้นให้พ้นจากระดับน้ำท่วมควรติดตะแกรงกันแมลงและปิดฝาถัง

7. คำแนะนำการใช้และการบำรุงรักษาถังเก็บน้ำใต้ดิน

- ควรทำความสะอาดถังเก็บน้ำใต้ดินอย่างน้อยปีละ 1 ครั้ง
- ควรติดตั้งตามคำแนะนำการติดตั้งของทางบริษัท
- ไม่ควรดัดแปลงและเจาะตัวถังใดๆ